



REGIONE PIEMONTE  
PROVINCIA DI NOVARA  
**COMUNE DI BORGOMANERO**  
Località Cumiona

IMPIANTO DI SMALTIMENTO PER RIFIUTI NON PERICOLOSI  
MONODEDICATO A MATERIALE DA COSTRUZIONE  
CONTENENTI CEMENTO AMIANTO

ART. 12 L.R. 40/98  
Fase di valutazione e giudizio di compatibilità ambientale  
allegato A2 punto n. 8

ART. 29 D.Lgs. 152/06  
Autorizzazione Integrata Ambientale  
categoria IPPC di cui al punto 5.4 dell'allegato VIII, parte I

ART. 208 D.Lgs. 152/06  
Autorizzazione unica per i nuovi impianti di smaltimento e di recupero dei rifiuti

GEO4

CARTA DELLA DINAMICA FLUVIALE  
Scala 1:10.000

Progettisti  
INGEGNERIA E AMBIENTE

Dott. Ing. ALBERTO COLOMBO  
Dott. Ing. SIMONA DELSALE

Via Cavour n. 21, 28010 NEBRILINO (NO)  
Tel. 0322/589839 Fax 0322/589839  
Email albertocolombob67@libero.it  
Email simona.delsale@libero.it

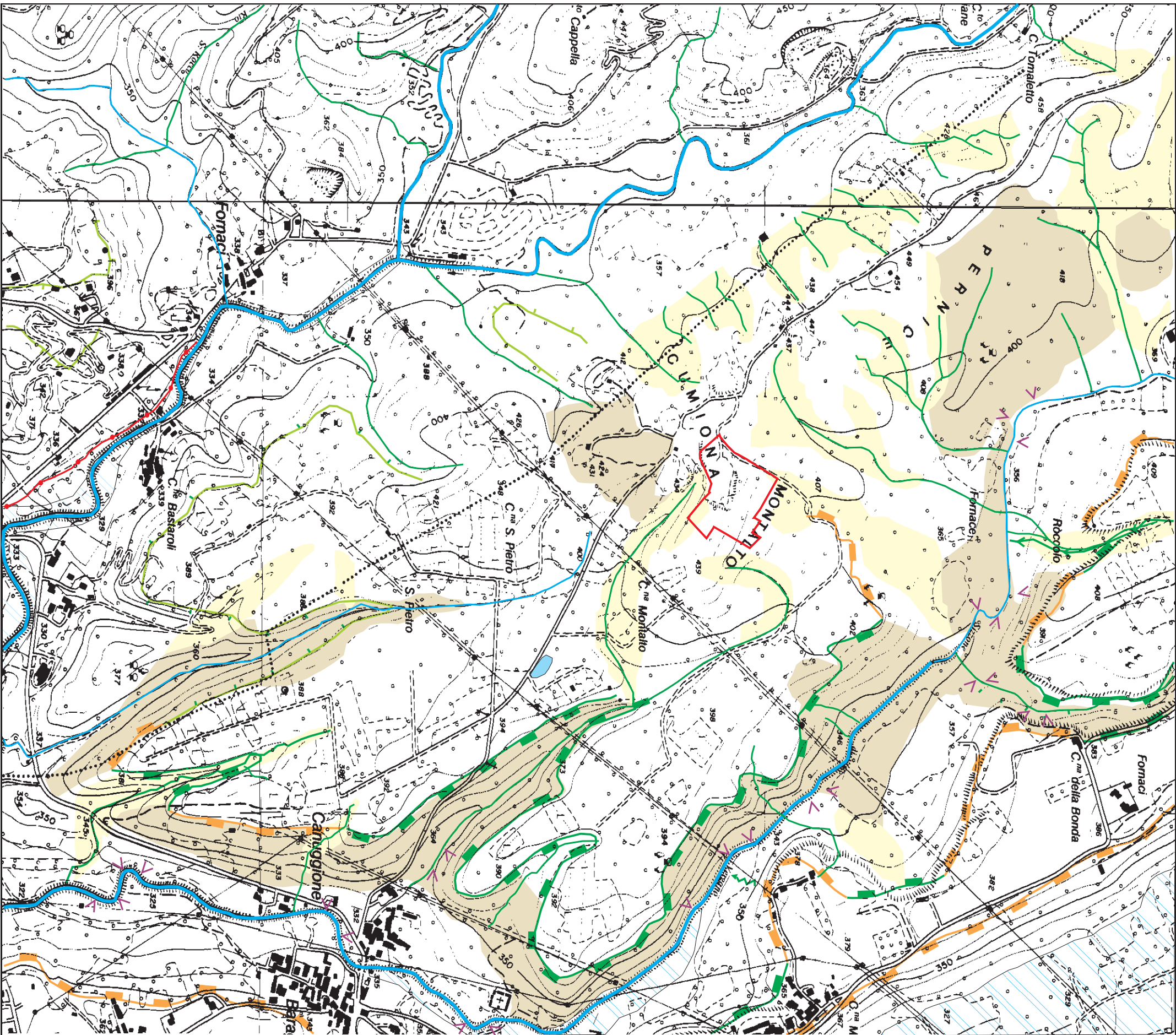
STUDIO GEOLOGICO EPIFANI Dott. FULVIO

Via XX Settembre n. 73, 28041 ARONA (NO)  
Tel. 0322/241531 Fax 0322/48422  
Email fulvio.epifani@tin.it

Proponente  
SAVOINI Rag. LUIGI di Savoini Giuseppe & C s.a.s.  
TERRE REFRATTARIE

Via Domenico Savio n. 27, 28021 BORGOMANERO (NO)  
Tel. 0322/834134  
P. IVA e C.F. 01231000033

Luglio 2012



CARTA DELLA DINAMICA FLUVIALE  
Scala 1:10.000

LEGENDA

- Corso d'acqua demaniale
- Corso d'acqua non demaniale/privato
- Area depressa, possibile sede di ristagni
- Erosione fluviale di sponda
- Dilavamento
- Erosione lineare
- Orlo di scarpata di erosione fluviale o terrazzo (h>10 m)
- Orlo di scarpata di erosione fluviale o terrazzo (h>10 m)
- Orlo di scarpata di erosione fluviale o terrazzo (h>10 m)
- Orlo di scarpata di erosione fluviale o terrazzo (h>10 m)
- Canale di derivazione attivo
- Aree inondabili d'acqua con bassa energia e tiranti ingenti (Eb-escluso T. Agogna)
- Ubicazione area intervento